



vSky
RECLOSER

vSkyRecloser

COMUNICAÇÃO VIA SATÉLITE PARA
RELIGADORES DE ENERGIA



Um dos equipamentos em que a comunicação via satélite se torna essencial são os religadores.

A solução adotada por muitas companhias, que usam as tecnologias tradicionais – rádio e celular – têm se mostrado falha em muitos momentos, causando perda de sinal e instabilidade. Quando essa comunicação é interrompida, o deslocamento de equipes de campo até os locais se torna necessário, gerando gastos e demora no reestabelecimento da energia para população.

Esse tipo de problema foi resolvido com a solução vSkyRecloser, desenvolvida pela VELP. Utilizando a tecnologia via satélite, o sistema garante uma comunicação de alta disponibilidade e eficiência dos religadores com as centrais de operação das concessionárias de energia.

A solução fornecida pela VELP tem três versões:

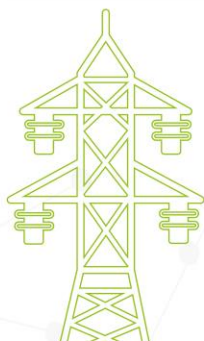
Satelital Orbcomm: Solução de fácil instalação, alta disponibilidade e baixo custo de manutenção.

Híbrida Orbcomm: Solução que utiliza a rede de telefonia celular e satelital para entregar alta disponibilidade com baixo custo.

Satelital BGAN: Solução que permite o telecontrole com um ótimo tempo resposta e sem excedentes de comunicação.

Outro diferencial é que, além da tecnologia e dos equipamentos, a VELP faz o monitoramento completo do funcionamento da solução, o que garante o uso eficiente do canal de comunicação e que o volume de dados não ultrapasse o estimado.

Por tudo isso, empresas como a Energisa, CEMIG, CPFL e a Telespazio utilizam o vSkyRecloser.



+55 31 3532-4434

Rua Antônio Quirino da Silva, 544 - 2º andar
Ingá - Betim - MG
CEP: 32604-554
WWW.VELP.COM.BR



vSky
RECLOSER

vSkyRecloser

COMUNICAÇÃO VIA SATÉLITE PARA
RELIGADORES DE ENERGIA

Satelital Orbcomm

Ideal para empresas que necessitam exclusivamente da comunicação satelital com baixo custo e eficiência.

Vantagens:

- Facilidade de instalação (sem necessidade de apontamento da antena);
- Baixo custo do equipamento;
- Alta confiabilidade

A solução reúne todas as vantagens da comunicação via satélite com um firmware desenvolvido exclusivamente para essa aplicação, que aumenta o desempenho e reduz os custos das empresas de energia.

Satelital BGAN

Ideal para empresas que utilizam o bgan para comunicação com os religadores e consomem mais de 2MB mensais.

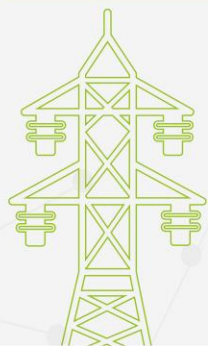
Vantagens:

- Garantia de consumo máximo de 2MB
- Bloqueio e desbloqueio automático dos dois sentidos;
- Acompanhamento do nível de sinal e coordenadas do local;
- Gerencia dos dados para apontamento da antena;
- Reinício da alimentação quando ocorre perda de conexão ou travamento.

Satelital Híbrida

Ideal para regiões com cobertura celular. Essa solução prioriza o uso da comunicação através da rede celular, porém em casos de queda na comunicação da rede, utiliza a comunicação satelital de forma transparente e eficiente, mantendo as mesmas vantagens da solução Satelital Orbcomm.

SAIBA MAIS EM: WWW.VELP.COM.BR



+55 31 3532-4434

Rua Antônio Quirino da Silva, 544 - 2º andar
Ingá - Betim - MG
CEP: 32604-554
WWW.VELP.COM.BR