



vSkyMeter

SOLUÇÃO PARA MEDIÇÃO VIA SATÉLITE DE MEDIDORES DE ENERGIA

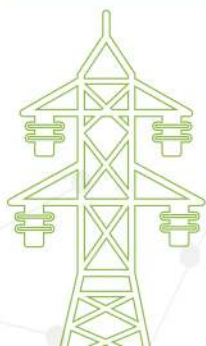


Fazer a medição de energia em áreas remotas, onde não há cobertura dos meios tradicionais de comunicação, não é tarefa fácil para as companhias de energia elétrica. É preciso deslocar uma equipe até o local, gerando gastos de tempo e de recursos humanos.

Para facilitar esse processo, a VELP desenvolveu a solução vSkyMeter, que realiza a telemedição em áreas remotas através da comunicação via satélite. Na solução, é instalada no medidor uma remota satelital, que coleta os dados e transmite via satélite.

As informações são captadas por um sistema de gestão, que faz o georeferenciamento, acompanha o status da comunicação, permite a integração com sistemas corporativos e disponibiliza arquivos para faturamento nos formatos FK7 e Público.

Outros diferenciais do vSkyMeter são a fácil instalação do sistema, que utiliza uma pequena antena que não exige que seja apontada de maneira precisa para o satélite para fazer uma comunicação eficiente e segura, além do baixo custo em relação a outras soluções via satélite. Em função desses benefícios, grandes companhias de energia do país utilizam o vSkyMeter, dentre elas a CPFL, RGE, Elektro e Cemig.



+55 31 3532-4434

Rua Antônio Quirino da Silva, 544 - 2º andar
Ingá - Betim - MG
CEP: 32604-554
WWW.VELP.COM.BR



vSkyMeter

SOLUÇÃO PARA MEDIÇÃO VIA SATÉLITE DE MEDIDORES DE ENERGIA



Vantagens:

- > Praticidade e baixo custo na instalação, operação e manutenção;
- > Utiliza satélites eficientes que garantem a comunicação mesmo na ocorrência de tempestades;
- > Instalação necessita apenas que a antena esteja direcionada para o céu, não é necessário o apontamento preciso para o satélite;
- > Equipamento compacto;
- > Solução de fácil integração aos sistemas corporativos.

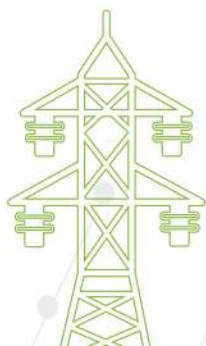
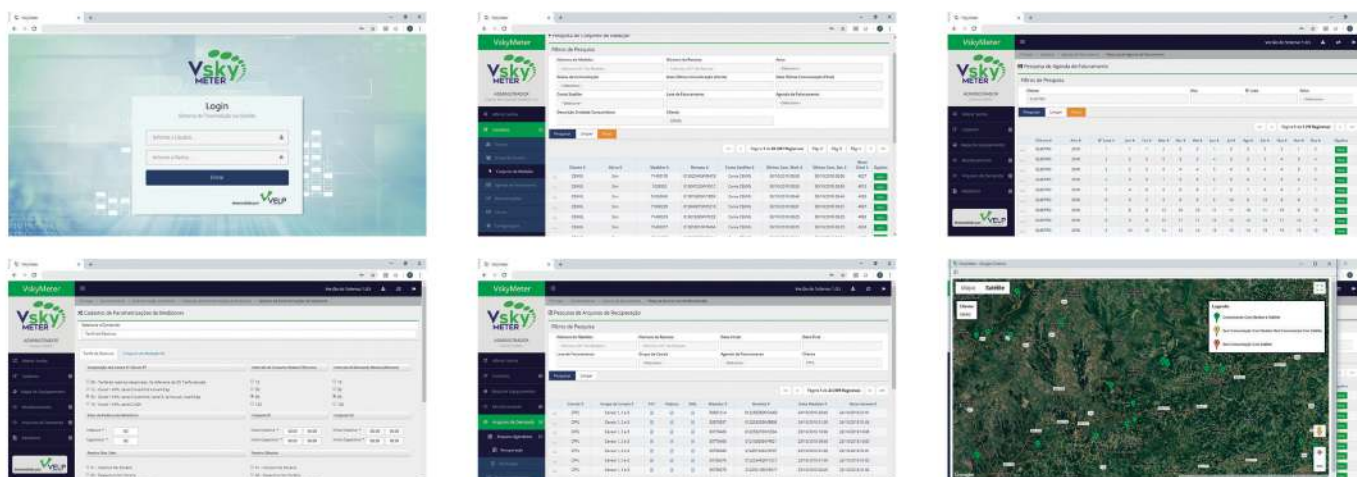


Características técnicas:

- > Suporta comunicação com medidores eletrônicos de energia, conforme protocolo ABNT 14522, em todas as suas versões;
- > A solução suporta atualização do firmware (software embarcado) de forma remota, permitindo a evolução das funcionalidades.



Solução de Gerenciamento



+55 31 3532-4434

Rua Antônio Quirino da Silva, 544 - 2º andar
Ingá - Betim - MG
CEP: 32604-554
WWW.VELP.COM.BR